

WEBCON®

WORKFLOW, BUT BETTER.

**WARUM WORKFLOW-ANWENDER
VON „MARKE X“ EINEN BLICK AUF
WEBCON WERFEN SOLLTEN**

Oft werden wir bei WEBCON danach gefragt, was unsere Plattform von verschiedenen anderen Tools für die Low-Code-/No-Code-Anwendungsentwicklung bzw. Workflow-Produkten unterscheidet. Nintex wird in diesem Zusammenhang häufig erwähnt, auch K2 und viele andere. Solche Fragen zu beantworten, ist eine Herausforderung für uns – wir sind nicht daran interessiert, Konkurrenten schlechtmachen. Genau genommen glauben wir, dass unsere Konkurrenten recht gut in dem sind, was sie tun.

Aber WEBCON will gar nicht dasselbe tun wie sie. Wir haben mehr als ein Jahrzehnt Erfahrung darin, Geschäftsanwendungen auf andere Weise zu entwickeln. Und ja, wir sind überzeugt, dass unser Ansatz der bessere ist.

Vielleicht gehen wir einfach einmal die Gründe durch, was das Besondere an WEBCONs Vorgehen ist – und anschließend entscheiden Sie, ob sie so überzeugend sind, dass Sie mehr erfahren wollen?



SICH WANDELN

WEBCON geht davon aus, dass Anwendungen sich wandeln - - und zwar regelmäßig.

Haben Stakeholder Sie schon einmal nach einer neuen Anwendung gefragt, ohne dass sie genau wussten, welche Ergebnisse sie eigentlich mit ihr erzielen wollen? Ist es in Ihrem Unternehmen schon vorgekommen, dass die Anforderungen an ein Projekt schleichend immer umfangreicher werden? Ist das Umfeld Ihres Unternehmens so schnelllebig, dass oft im Nachhinein neue Bedürfnisse auftauchen, auch wenn Sie beim ersten Mal schon alles richtig gemacht hatten? Seien wir ehrlich: Das ist die Regel, nicht die Ausnahme. Wandel ist eine fundamentale Notwendigkeit.

Jeder Hersteller von Software für Workflow- oder Prozessmanagement oder Automatisierung spricht davon, Wandel zu unterstützen – aber dabei geht es fast immer nur um einfache Dinge wie Versionsverwaltung. Wenn es um Wandel geht, spielt WEBCON in einer ganz anderen Liga.

Mit WEBCON können Sie den Anwendern schnell etwas liefern und es anhand ihrer Rückmeldungen schrittweise verbessern, bis es genau dem entspricht, was sie haben wollen. Und wenn alles stabil läuft, ändern sie einen Monat später mit Sicherheit ihre Meinung oder entdecken neue Möglichkeiten. Mit WEBCON können sie diese Änderungswünsche reibungslos umsetzen. Wer die WEBCON-Methode einmal ausprobiert hat, fragt sich im Nachhinein oft, ob andere Methoden überhaupt funktionieren.

Wandel sofort.

Sagen wir es gleich laut und deutlich: **WEBCON BPS kann Änderungen an Prozessen vornehmen, auch wenn sie gerade laufen.** Das ist kein Trick, kein Hack. Vielmehr haben wir unsere Workflow-Instanzen von Grund auf so gestaltet, dass sie kontinuierlich auf Änderungen prüfen und sich laufend anpassen. Wir nennen das InstantChange™ – und haben es sogar als Marke eintragen lassen.

Wandel überall.

Das gilt nicht nur für das Workflow-Modell. Ob Datenschema, Formular-Layouts, Verbindungen, Datenquellen – eigentlich können Sie so ziemlich alles modifizieren und die Änderungen sofort wirksam werden lassen. Und sofort heißt: nicht erst beim nächsten Mal, sondern in Echtzeit.

Wandel integriert.

Formulare gehen nicht kaputt, wenn Sie ein Feld verändern – sie passen sich an, und zwar sofort. Verändern Sie die Pfade zwischen den Schritten in einem Workflow und die Schaltflächen passen sich sofort an. Wenn Sie etwas umbenennen wollen, genügt Sie dies nur einmal und an einer Stelle tun.

Reibungsloser Standortwechsel.

Die Technologie und die Features von WEBCON funktionieren stets identisch – ganz gleich ob sie on-premises läuft, online in einem dedizierten Azure-Tenant oder in unserem Multi-Tenant-SaaS-Angebot. Sie können Ihre Umgebung von einem Standort zu einem anderen migrieren und *alles* beibehalten, einschließlich Historie, Telemetrie und dem aktuellen Prozesszustand Ihrer Anwendungen.

Wandel klar und eindeutig.

Angenommen Sie müssen eine Datenquelle, eine Geschäftsregel, ein Feld, einen Workflow-Pfad usw. ändern – wäre es nicht angenehm zu wissen, welche Auswirkungen diese Änderung hätte? Wir sorgen dafür, dass Sie das wissen. Sofort. Sie müssen dazu keinen separaten Bericht oder ähnliches laufen lassen; alles passiert direkt im Workflow-Designer.

Sie möchten wissen, welche „Neuigkeiten“ es für jede gespeicherte Version Ihrer Anwendung gibt? Auch das können wir bieten. Und wie wäre es mit einer automatisch generierten Dokumentation für die gesamte Anwendung, in der die Änderungen deutlich hervorgehoben sind? Wird selbstverständlich mitgeliefert.

INTEGRIERTES

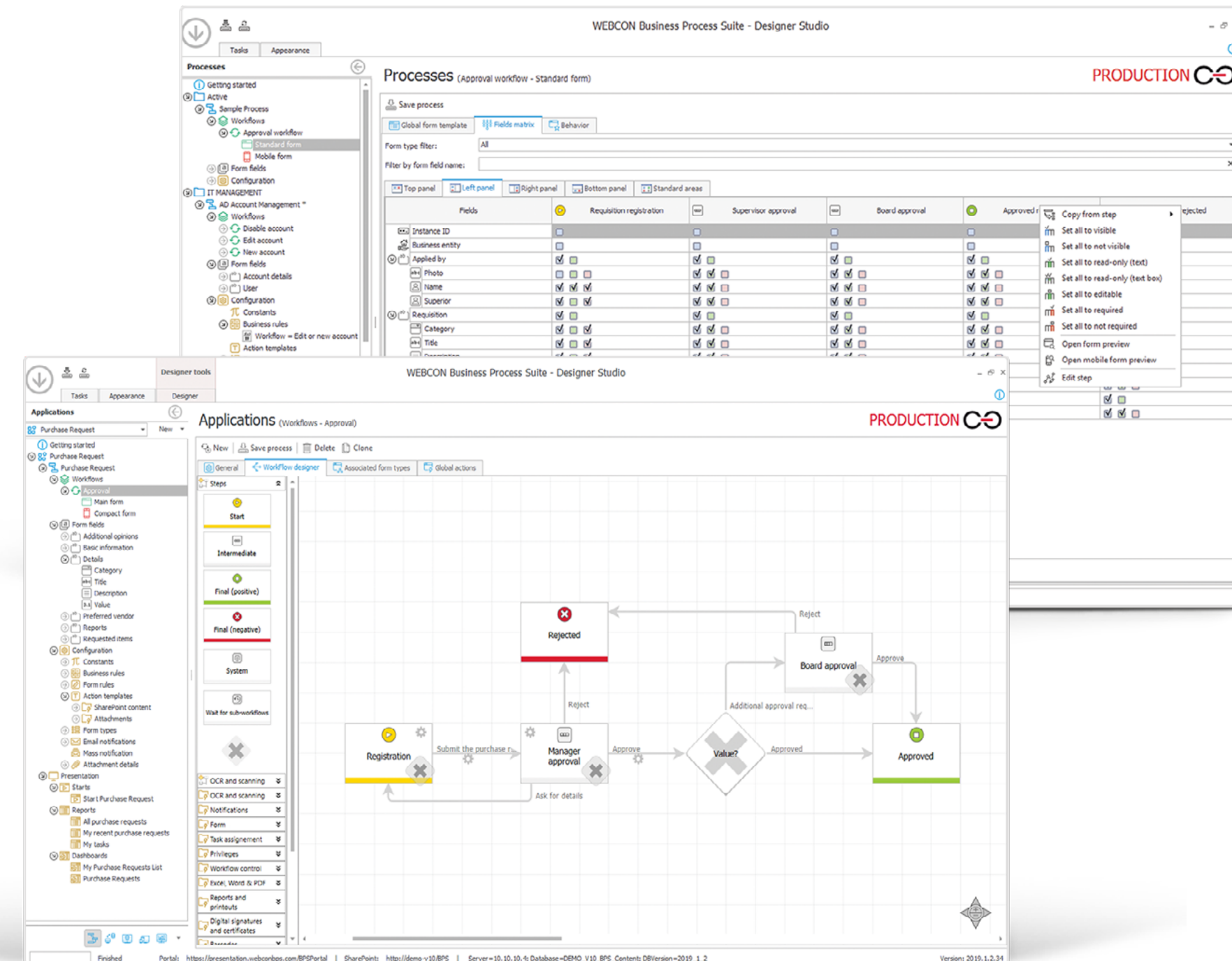
Eine WEBCON-Lösung ist ein integriertes Ganzes.

So ziemlich alle anderen Anbieter behandeln Workflow-Entwicklung, Formular-Design, Dashboard-Erstellung und Datenmodellierung als vier separate Dinge. Die meisten treten jegliche Verantwortung für die Daten an externe Quellen ab. Im besten Fall lassen Sie die Daten als Mittelpunkt der Anwendung agieren. Vielleicht – aber auch nur vielleicht – sind sie in der Lage, sie als Datensatz bereitzustellen, aber das ist auch schon alles. Und wahrscheinlich müssen Sie die Daten ohnehin separat bereitstellen.

WEBCON ist anders.

Integriertes Design

Hätten Sie gern die Möglichkeit, alle Teile Ihrer Lösung in einem einzigen Designer zu erstellen? Dafür zu sorgen, dass Formulare sich automatisch an die Daten und an den Prozess anpassen? Dass der Workflow dem Formular sagt, was es tun soll – ganz ohne Scripts und sogar ohne Formeln? WEBCON bietet Ihnen diese Möglichkeiten. Bei den meisten anderen Anbietern, müssen Sie selbst dafür sorgen, dass diese separaten Teile richtig integriert werden.



Integrierter Inhalt in Akten

Wenn Sie eine Bestellanforderung genehmigen wollen, möchten Sie wahrscheinlich alles an einem Ort sehen: eine allgemeine Beschreibung, die Einzelheiten zum Lieferanten, Einzelposten, zusätzliche Anhänge, einschlägige E-Mails usw. Sie würden gern Protokoll darüber führen, wer wann was hinzugefügt hat; vielleicht sogar mit Kommentaren und Diskussionen. Möglicherweise hätten Sie auch gern Diagramme, aus denen hervorgeht, wie viel von Ihrem Budget noch zur Verfügung steht.

Normalerweise würde man dazu ein Formular verwenden, das viele Daten von vielen verschiedenen Stellen abrufen und zu einem bestimmten Zeitpunkt zusammen darstellt. Das ist durchaus nützlich – aber was ist, wenn man diesen Zeitpunkt – oder jeden anderen Zeitpunkt innerhalb des Prozesses – für Revisionszwecke aufbewahren muss?

WEBCON erfasst all diese Informationen und speichert sie zusammen in einer Akte. Die Akte enthält alle Daten, die Historie, Kommentare, Anhänge und Status. Sie können Sie öffnen und darin nachschlagen; sie können Mitarbeiter einladen, sich an den darin zusammengefassten Vorgängen zu beteiligen, und ihnen Aufgaben zuweisen. Sie können sie als Ganzes sichern und archivieren.

Aber Sie können auch eine Gruppe aus mehreren Akten listen, filtern, sortieren und abfragen, als wären sie eine Liste oder eine Datentabelle. Akten kombinieren die Vorteile von Tabellen und Arbeitsbereichen – und das ohne ihre Nachteile.

The screenshot displays the WEBCON web portal interface for a Purchase Request (PR) with ID PR/USA/20190004. The main content area is divided into several sections:

- Basic information:** Initiator: Luke Presentation, Applied on: 03/15/2019.
- Task details:** Manager approval: Please verify the Purchase Request form submitted by your employee.
- Reports:** A bar chart titled 'Purchases vs budget (YTD)' comparing 'Purchases value (YTD)' and 'Current Year Budget'.
- Requested items:** A table listing items:

Requested item	Qty	Price	Value
WEBCON BPS Server License	1	6,000.00 €	6,000.00 €
WEBCON BPS CAL	100	120.00 €	12,000.00 €
			18,000.00 €
- Preferred vendor:** Vendor: WEBCON, Vendor address: Babinskiego 69, Kraków 30-393, Poland.
- Additional opinions:** Supervisor opinion: Absolutely YES! It's exactly what we need to make digital transformation happen!

The right sidebar provides 'Information' (Process: Purchase Request, Form type: Purchase Request, Workflow: Approval) and 'Details' (Created by: Luke Presentation, Created date: 3/15/2019, Modified by: Luke, Modification date: 3/21/2019, Version: 8, Process supervisor: Luke).

Integrierte Bereitstellung

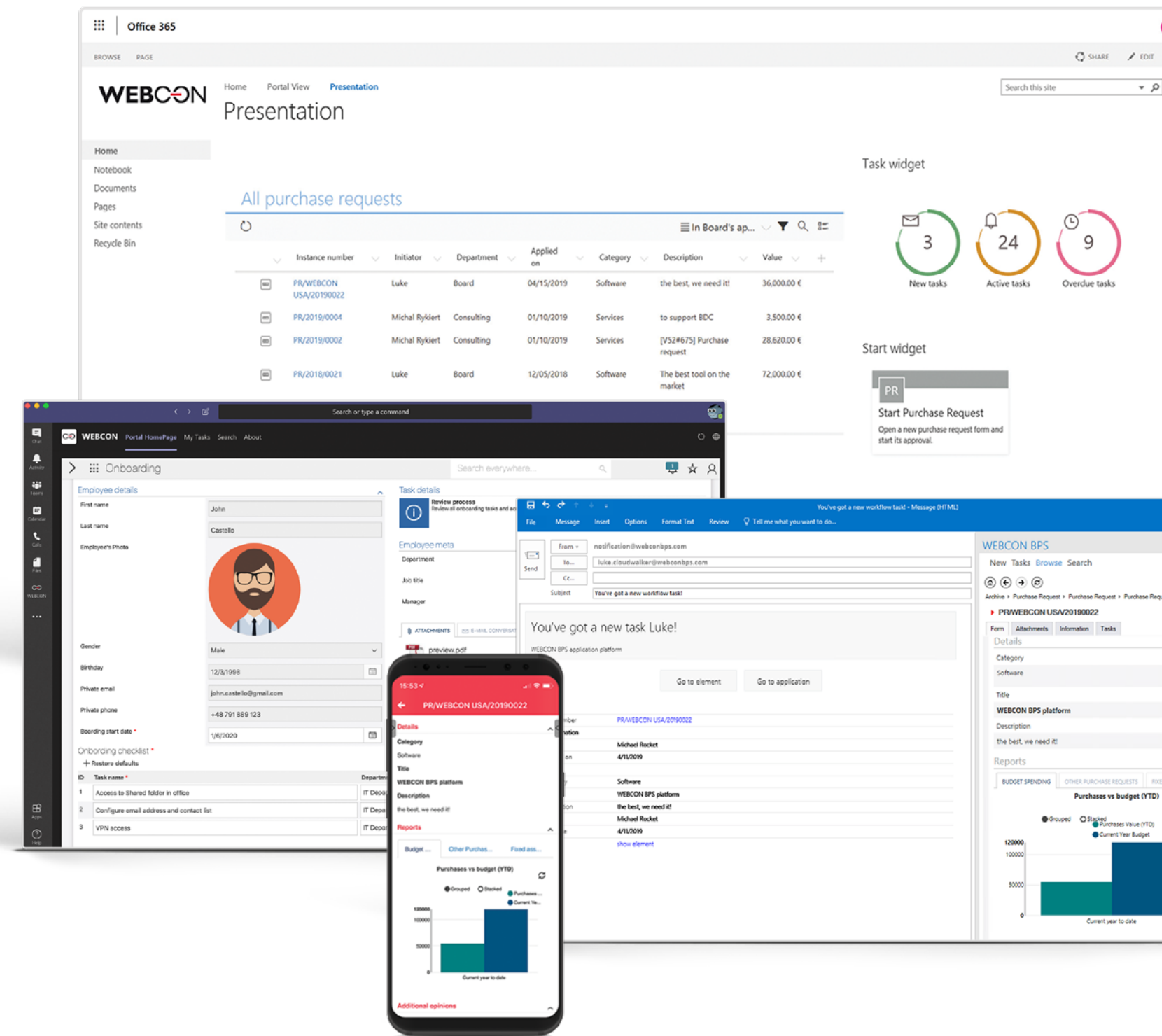
Alle behaupten, sie könnten es – aber in der Praxis bleibt viel zu wünschen übrig und am Ende bleibt es Ihnen überlassen, diese Aufgabe manuell zu erledigen. Die Rede ist vom Recherchieren von Informationen, von Verbindungen zu externen Anwendungen und Daten, von Listen, Bibliotheken und Tabellen, sprich: von entscheidenden Teilen der Anwendung.

WEBCON macht es anders. Wir erstellen eine vollständige Anwendung, die alles zusammenfasst: Workflows, Formularberichte, Dashboards, Datencontainer, Diagramme, Regeln – alles. Enthalten sind auch externe Verbindungen: geben Sie einfach zur Entwurfszeit an, welche Verbindungen in der Entwicklungs-, Test- und Produktionsumgebung verwendet werden. So stehen sie zur Verfügung, sobald Sie die Anwendung bereitstellen.

Integrierte Anwendung

Sie müssen die WEBCON-Anwendung, die Sie erstellt haben, nicht einzeln für Dutzende von Sites oder Teams bereitstellen – sämtliche Instanzen synchron zu halten, wäre ein Alptraum. Dasselbe gilt für das Erfassen der Daten von all diesen Instanzen, um ein Gesamtbild zu erhalten, das analysiert und berichtet werden kann.

Sie müssen eine WEBCON-Anwendung nur einmal bereitstellen – anschließend können Sie sie in Dutzenden von SharePoint-Sites, Microsoft-Teams-Arbeitsbereichen, individuell angepassten Websites und mobilen Anwendungen anzeigen. Look and Feel und Verhalten sind überall nativ. Sie erhalten einen Überblick über das große Ganze, aber auch Nahaufnahmen, die auf einzelne Arbeitsvorgänge fokussieren.



DER PROZESS

Bei WEBCON steht der Prozess an erster Stelle.

Vielleicht haben Sie es selbst schon bemerkt: Am Anfang lässt Sie praktisch jedes Low-Code-/No-Code-Tool auf dem Markt zuerst die Daten modellieren, oder aber eine Verbindung zu Daten herstellen, die Sie bereits an anderer Stelle modelliert oder erstellt haben.

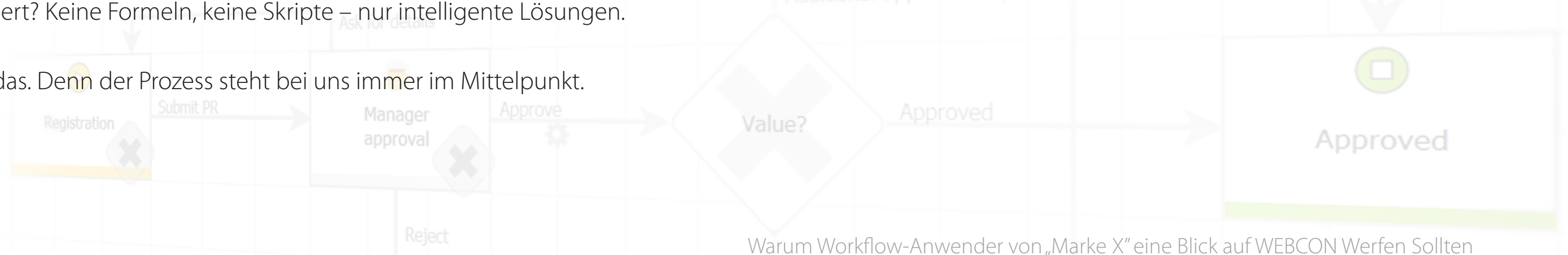
Zwar kann auch WEBCON so arbeiten, aber man sollte sich die Frage stellen: *Warum sollte man Daten modellieren und Container für sie erstellen, noch bevor man weiß, was man eigentlich mit ihnen anfangen will?*

Wie wäre es, stattdessen zuerst den Workflow zu modellieren und herauszufinden, was getan werden muss – und erst dann zu definieren, welche Daten dazu benötigt werden? Mit diesen beiden Komponenten können Sie dann ein Formular erzeugen, das Sie beliebig anpassen können, Berichte und Dashboards erstellen, die exakt Ihrem Bedarf entsprechen.

Wie wäre es, wenn der Workflow in jedem Schritt dem Formular mitteilen würde, welche Abschnitte und Felder angezeigt oder verborgen werden, aktiviert oder deaktiviert werden, optional oder obligatorisch sein sollen? So müssen Sie nicht mehrere Formulare für verschiedene Aufgaben erstellen und manuell synchron halten. Auch müssen Sie nicht viele verschiedene Formeln und Scripts in Ihrem Formular einrichten, sie manuell mit Ihrem Workflow-Modell synchron halten.

Wie wäre es, wenn ein Workflow, der z. B. erkennt, dass drei aufeinander folgende Schritte derselben Person zugewiesen sind, ihr diese Schritte gleich als dreiseitiges Formular präsentiert? Keine Formeln, keine Skripte – nur intelligente Lösungen.

WEBCON macht das. Denn der Prozess steht bei uns immer im Mittelpunkt.



WEBCON ist nicht „Workflow für alle“ – eher „Workflow für Erwachsene“.

Den Slogan „Workflow für alle“ verwendet Nintex schon seit einigen Jahren nicht mehr – behauptet aber implizit immer noch, dass jeder Automatisierungslösungen erstellen kann. Und die Menschen hinter Microsofts Power Platform verkaufen die Geschichte von einer Welt, in der jeder seine Anwendungen selbst baut, weil man dazu keinen Code mehr schreiben muss.

Aber wir kaufen ihnen diese Geschichte nicht ab. Das ist ungefähr so, als würde man Menschen weismachen, sie könnten erfolgreich Romane veröffentlichen, indem sie Word installieren. Schon richtig, es ist wichtig, die Dinge einfacher und schneller zu machen (das tun wir auch), aber zaubern kann niemand.

Automatisierung kann einfach sein – manchmal. Hin und wieder feiert jede Fußballmannschaft einmal einen glücklichen Sieg. Aber um ein ganzes Turnier zu gewinnen, braucht es mehr. Nicht anders ist es beim Geschäftsprozessmanagement. Das stellt jeder schnell fest, der mehr will als nur „No Code“ und „Drag & Drop“.

Erwachsene brauchen Messbares.

Zu wissen, wie viele Workflows wie schnell laufen, ist wunderbar. Aber damit wissen Sie noch lange nicht, ob Sie Fehler minimieren, Zeit und Geld sparen oder etwas erreichen, das bisher nicht möglich war.

WEBCON erfasst automatisch Telemetriedaten über Leistung und Fortschritt von Prozessen sowie Geschäftskennzahlen. Sie erfahren, wie oft eine Pressemitteilung überarbeitet werden musste, bevor sie veröffentlichungsreif war; oder ob Analysten zu viel Zeit für wenig profitable und nicht genug Zeit für profitable Vorschlägen aufgewendet haben.

Und das Beste daran: Sie müssen dafür nicht einmal mehr Arbeit investieren. Sie müssen Ihre Modelle nicht mit Anweisungen wie „Erfasse diese Information und sende Sie da und da hin“ vollstopfen. Sie müssen nicht einmal die Anwendung wechseln, um die WEBCON-Kennzahlen zu inspizieren, sondern können sie gleich in Ihrer Anwendung anzeigen. Oder auch im Designer, um herauszufinden, wie Sie Ihre Modelle verbessern können.

Erwachsene müssen auditieren und validieren.

Bei Geschäftsprozessen geht es ebenso sehr ums Verstehen und Dokumentieren wie ums Dokumentieren. Ein paar Zeilen in einer Datenbank besagen, dass eine Aktion ausgeführt wurde? Das ist nicht genug. Vor allem nicht, wenn die Datenbank regelmäßig geleert wird.

WEBCON BPS protokolliert schlicht alles. Nicht nur, wie ein Formular jetzt aussieht, sondern auch, wie es aussah, als es zuerst eingereicht wurde. Wer wann was getan hat. Und wenn Sie etwas archivieren oder migrieren, zieht der Audit Trail mit um.

Hatte Ihr Prozess Kontakt mit einem Webdienst oder einer externen Datenquelle? Wir protokollieren, was passiert ist, und sorgen dafür, dass es problemlos in der Anwendung selbst angezeigt werden kann. So können Sie nachvollziehen, was falsch gelaufen ist, herausfinden, wie man Dinge beschleunigen kann – oder auch nachweisen, dass etwas so abgelaufen ist wie erwartet.

Erwachsene wollen keine Zeit und Energie verschwenden.

Ständig das Rad neu zu erfinden, ist keine erfolgversprechende Strategie. Sie haben schon ein fertiges Tool? Teilen Sie es! Sie haben eine Datenquelle schon registriert? Verwenden Sie sie wieder. Dinge immer wieder zu verwenden, ist keine neue Idee. Sogar – und vor allem – Programmierer nutzen sie in der Praxis.

WEBCON sorgt zuverlässig dafür, dass Sie sehen können, welche Daten, Geschäftsregeln, Prozesse, Verbindungen, Formulare, Felder usw. wiederverwendet werden können. Und dass Sie sehen können, wo etwas wiederverwendet wird, sodass Sie jederzeit wissen, wo eventuelle Änderungen sich überall auswirken können.

Erwachsene müssen ihre Arbeit dokumentieren.

WEBCON produziert mit nur einem einzigen Klick eine gründliche, leicht lesbare und indizierte Dokumentation Ihrer Anwendung. Wir erfassen Ihre Kommentare und verwandeln sie in eine verständliche, professionelle Übersicht.

Müssen Sie manchmal jemandem zeigen, welche Arbeit Sie diesen Monat schon geleistet haben? Am eindrucksvollsten schafft das ein Vergleich der Word-Dokumente mit dem aktuellen Stand der Dokumentation und dem Stand vom letzten Monat. Dass Sie ein „Dankeschön“ zu hören bekommen, können wir zwar nicht garantieren – aber wir sind ziemlich sicher, dass Sie nie gefragt werden, was Sie in letzter Zeit eigentlich gemacht haben.

Erwachsene müssen kommunizieren, validieren und Akzeptanz erreichen.

Tools, mit denen Sie Arbeit automatisieren können, die Sie ansonsten selbst leisten müssten, gibt es viele. Aber wenn Sie etwas automatisieren wollen, an dem eine Gruppe (oder gleich mehrere davon) beteiligt ist, wird es etwas komplizierter.

Sie müssen den anderen zeigen können, was Ihre Anwendung tut. Sie müssen dafür sorgen, dass die anderen Ihre Annahmen und Ihre Taktik prüfen und konstruktiv kritisieren können. Ein Schritt-für-Schritt-Diagramm ist als Erklärung nicht besonders gut geeignet. Manche entwickeln das „echte“ Design darum in einem Tool und greifen auf ein anderes zurück, um ein leicht verständliches Diagramm für Entscheidungsträger zu erstellen – das dann natürlich manuell mit dem „echten“ Diagramm synchron gehalten werden muss, da die Dinge sich unvermeidlich ändern.

WEBCON-Diagramme sind dagegen immer leicht verständlich. Die Modelle stellen die einzelnen Schritte der Prozesse dar und zeigen an, was sie tun. Die Details der Ausführung befinden sich in den Schritten, sodass die Erklärung, wie etwas getan wird, immer nur einen Klick entfernt ist, ohne die Klarheit des Gesamtbilds zu stören.

FLEXIBEL

Zu guter Letzt: WEBCON ist flexibel.

Nicht alle haben dieselben Bedürfnisse, arbeiten in derselben Umgebung oder haben dasselbe Budget. Wir wissen das.

Flexible Standorte.

So sehr wir die Cloud lieben – nicht alle wollen gleich alles in ihr machen. So sehr wir mandantenfähige Software-as-a-Service-Angebote lieben – nicht alle haben ein gutes Gefühl dabei, wenn sich ihre Daten mit denen von anderen mischen. Darum läuft WEBCON BPS als mandantenfähiges SaaS-Angebot ebenso wie auf einem On-Premises-Server oder in einer für Sie dedizierten Azure-Umgebung oder der Umgebung eines anderen IaaS-Anbieters. Aber wo immer sie es auch einsetzen, es ist überall dasselbe Produkt. Dieselben Modelle. Dieselbe User Experience. Kein Gateway-Gefrickel, keine halben Sachen. Sie können Arbeit, die Sie an einem Ort begonnen haben, ohne irgendwelche Einbußen einfach an einen anderen Ort migrieren. Der aktuelle Systemzustand bleibt ebenso erhalten wie die komplette Historie.

Flexible Preismodelle.

Sie möchten WEBCON BPS gern abonnieren? Okay. Oder möchten Sie es gleich kaufen? Kein Problem. Sie möchten Benutzerlizenzen, Prozesslizenzen oder eine Kombination davon kaufen? Auch kein Problem. Und auch unsere Preise sind vernünftig.



LEARN MORE

Überzeugen Sie sich selbst.

Vielen Dank für Ihr Interesse! Wir meinen jedes Wort so, wie wir es gesagt haben, und haben uns große Mühe gegeben, nicht zu übertreiben. Trotzdem wollen wir nicht, dass Sie uns einfach alles glauben – am traut man immer noch den eigenen Augen.

Besuchen Sie uns auf www.webcon.com. Dort finden Sie Dokumente, Videos, Testimonials, Fallstudien und eine Online-Testversion.

Sie können sogar eine Express-Edition von WEBCON BPS herunterladen, installieren und kostenlos produktiv verwenden – ohne zeitliche Beschränkung.

Sie können uns auch kontaktieren und einen Termin vereinbaren, damit wir Ihnen eine Demo von WEBCON BPS in Aktion zeigen können. Das macht garantiert noch mehr Spaß, als diesen Text zu lesen... (Und noch einmal vielen Dank, dass Sie uns bis hierher gefolgt sind.)

Jetzt freuen wir uns auf Ihren virtuellen Besuch!

[Lass uns reden!](#)



Über den Autor

Mike Fitzmaurice ist Chief Evangelist und Geschäftsführer für Nordamerika bei **WEBCON** – und ein anerkannter Vordenker zu den Themen Automatisierung von Workflows und Geschäftsprozessen, Citizen Development sowie Plattformen und Strategien für Low-Code/No-Code-Lösungen. Er hat mehr als 25 Jahre Erfahrung in den Bereichen Produktentwicklung, Beratung, Evangelism, technische Entwicklung und IT-Management. In seinen elf Jahren bei Microsoft war er der erste technische Produktmanager für SharePoint und trug dazu bei, dessen erste drei Releases zu starten und zu begleiten. Es war Mike, der den Developer Evangelism für SharePoint initiierte, entwickelte und leitete und es als Entwicklungsplattform positionierte. Daneben war er u. a. ein Jahrzehnt lang als Vice President für Workflow-Technologie bei Nintex, ein Jahr als Technischer Direktor bei Skybow und fünf Jahre als IT-Direktor bei der National Association of Broadcasters.